



# Tarjenova

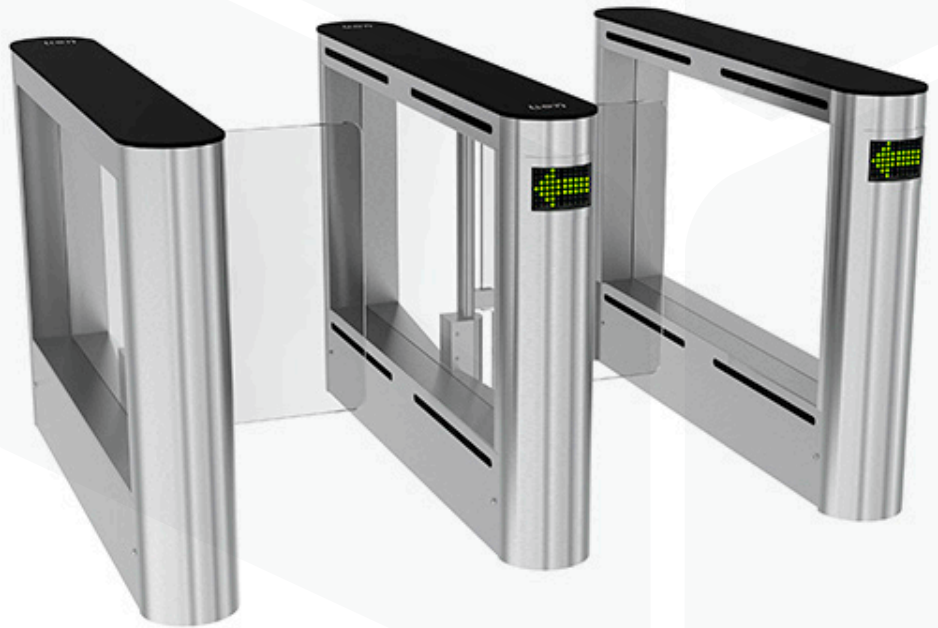
Control de accesos  
y presencia



## Pasillo TJ501

### Accesos y presencia

- HOJAS DE CRISTAL
- EXCELENTE ACABADO
- DISEÑO SENCILLO Y ELEGANTE
- ALTA SEGURIDAD
- ANTIPÁNICO
- ANTIFRAUDE
- INTEGRABLE
- COMODIDAD
- SOFISTICACIÓN
- EXCLUSIVIDAD

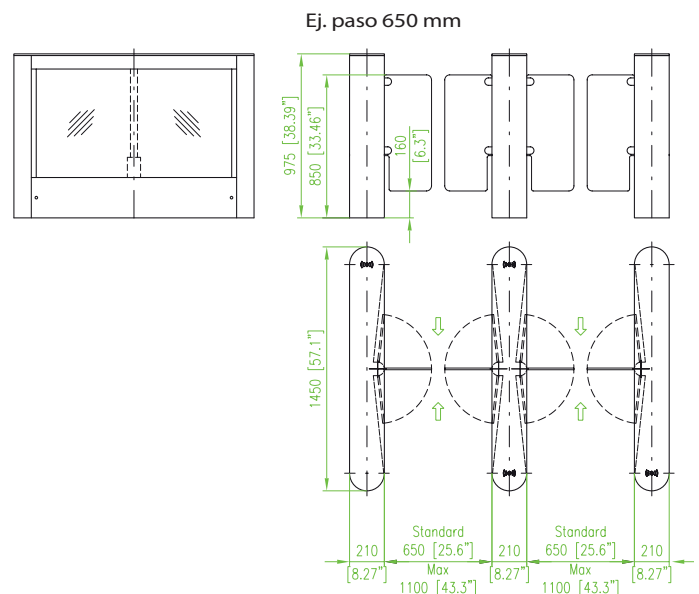


## Características

■ El TJ501 es un torno con versión para una o dos hojas de cristal por paso, donde se unen el diseño y todos los requerimientos técnicos para un acceso seguro y confortable, en un producto con un acabado de excelente calidad y una elegante imagen fácilmente integrable en el entorno donde se instale.

■ Su construcción en acero, el funcionamiento totalmente electrónico y bidireccional de su robusto motor, y la posibilidad de integrar dispositivos de proximidad lo hacen idóneo para cualquier flujo de paso, tanto en exterior como en interior, garantizando una alta seguridad gracias a su completo conjunto de sensores, y por supuesto, con 3 AÑOS DE GARANTÍA.

## Dimensiones



(Todas las dimensiones en mm y pulgadas)

\* Las especificaciones están sujetas a cambios sin previo aviso.



# Pasillo TJ501

## Accesos y presencia

### ■ Materiales y acabados:

Cabina y base: acero cepillado AISI 304  
Tapa superior: Mármol / corian / vidrio de color y madera, para seleccionarlos como opción.  
Hoja de cristal: vidrio de seguridad templado de 10 mm

### ■ Dimensiones:

- Altura: 975 mm.
- Longitud: 1450 mm .
- Ancho: 210 mm.
- Altura de la barrera de cristal: 690 mm.
- Anchura de paso: 650 - 1100 mm (versión de dos hojas)

### ■ Equipamiento de serie:

Modo Emergencia (apertura manual o automática mediante batería)  
Fail Safe: desbloqueo de seguridad en caso de fallo de alimentación  
Interfaz de comunicación para diversos sistemas de identificación.  
Usb, ethernet, RS 485.  
Bidireccionalidad.  
Funcionamiento totalmente electrónico.

### ■ Opciones y accesorios:

- Acabados de superficie opcional: colores RAL y metálicos bronce , oro y plata
- Equipos de señalización.
- Ranura para integración de lector de proximidad.
- Control remoto. Botonera o pantalla táctil.
- Iluminación de la hoja de cristal de paso. Marco LED.

### ■ Entorno operativo:

- Temperatura de funcionamiento 10 ° a 50 ° C interior.

### ■ Seguridad:

36 pares de sensores ópticos: detección de paso de más de una persona. Antifraude por paso superior o inferior. Control electrónico para configurar el nivel de seguridad contra el paso no deseado (RFID)

### ■ Fuente de alimentación:

Entrada de alimentación 13,8 V DC. Opcional: 24/230 V AC.

